



**משרד
הבריאות**
לחיים בריאים יותר



מורה נבוכים

הדבקה בנגיף הקורונה החדש במקום העבודה



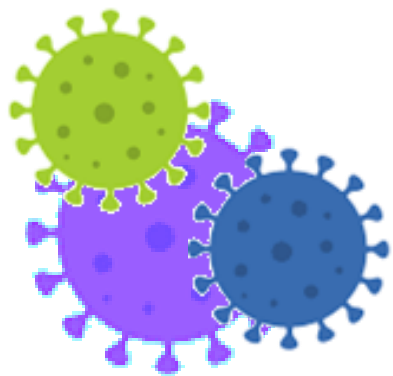
האגף לאפידמיולוגיה, שירותי בריאות הציבור

בשיתוף עם

האגף לשעת חירום

משרד הבריאות

יוני 2020



שלום,

עם חזרת המשק לשגרה בצל נגיף הקורונה, צפוי שיהיו מקרים של חולה קורונה מאומת במקום העבודה. מקרה כזה מעלה שאלות לגבי אופן ההתנהלות הנדרשת, בצד דאגה האם העובדים ובני ביתם נתונים בסכנה.

למשרד הבריאות תהליך טיפול מובנה במקרים של חשש להדבקה, המבוסס על חוקים, כללים והנחיות המפורטים באתר המשרד ובאמצעי התקשורת.

להלן מספר שאלות ותשובות בעזרתן ניתן להתמודד עם מצבים של חשש לחשיפה לנגיף הקורונה במקום העבודה.



שמעתי הבוקר שיש לנו עובד במקום העבודה
שהוא חולה קורונה מאומת! מה עושים?

לא בכל שמועה יש אמת ויש הרבה שמועות לא מבוססות!
יתכן ומדובר בעובד אשר אינו חולה אלא היה במגע עם
חולה מאומת והוא נדרש כעת לבידוד בית.

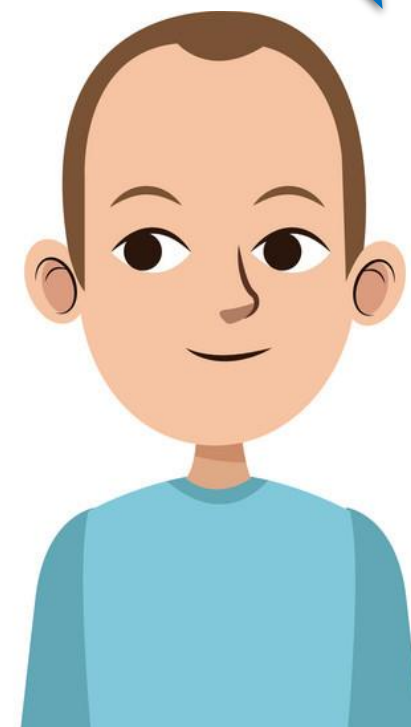
במקרה כזה, כל מי שבא עמו במגע מוגדר כ"מגע של
מבודד".

הסיכון במצב זה להידבקות בנגיף קורונה נמוך מאד, ניתן
להמשיך בשגרת החיים ואם אין הוראה אחרת מגורם
רפואי מוסמך, אז אין צורך להיכנס לבידוד בית.



וכאשר יש חולה מאומת במקום
העבודה, האם אדע מי זה?

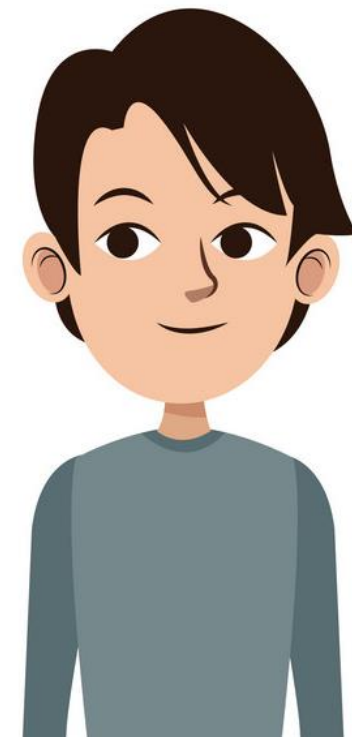
ככלל ישנו חסיון רפואי לכל חולה, אך אם הוא אינו מתנגד לכך, פרטיו יחשפו לעובדים וזה יכול להקל על המשך הבירור הנדרש לגבי אנשים שיתכן ונחשפו לנגיף במקום העבודה. יחד עם זאת, למקום העבודה אין זכות להפעיל עליו לחץ להיחשף אם אינו מעוניין בכך.



איך אדע אם באמת נחשפתי לנגיף הקורונה?

כאשר מאובחן חולה מאומת, לשכת הבריאות מבצעת חקירה אפידמיולוגית בהקדם האפשרי ועושה מאמץ להגיע לכל המגעים ההדוקים של החולה בשבועיים שלפני האבחון. "מגע הדוק" מוגדר כ:

- ✓ שהייה במרחק של עד 2 מטר, במשך 15 דקות לפחות עם החולה
- ✓ עבודה באותו חלל עבודה
- ✓ נסיעה משותפת בכל אמצעי תחבורה
- ✓ כל מגע גופני- כולל לחיצת יד (גם עם כפפות)



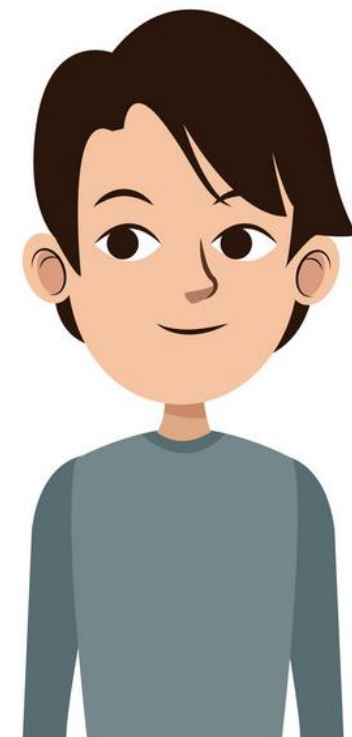
אבל החבר לעבודה שהוגדר כמאומת כלל
לא מרגיש חולה!

גם אם החולה היה ללא תסמינים בזמן המגע עדיין לא
ניתן לשלול שהיה מדבק באותו זמן.
מי שלא היה במגע הדוק עם החולה, אינו נדרש
להיכנס לבידוד, אך מתבקש להיות ערני לגבי הופעת
סימני המחלה



אני יושב באותו חדר עם העובד החולה המאומת. ברור לי לגמרי שאני נחשב למגע הדוק של חברי לעבודה, למרות שעדיין לא יצרו איתי קשר מלשכת הבריאות. כיצד עלי לנהוג?

מי שהיה במגע הדוק נדרש להיכנס לבידוד בית על פי ההנחיות ולדווח על כך למשרד הבריאות כמחויב על פי חוק באמצעות [טופס מקוון](#) באתר משרד הבריאות או באמצעות המוקד הטלפוני "קול הבריאות" *5400.



אבל שמרתי על כל הכללים!
האם אני בכל זאת חייבת להיכנס לבידוד?

שמירה על כללי ההתמגנות האישית (מסיכה, ריחוק חברתי והיגיינת ידיים) מפחיתים את הסיכון להידבקות בנגיף הקורונה אך אינם מונעים אותו לחלוטין. לפיכך, הסיכון שמגעים הדוקים ששמרו על הכללים יחלו נמוך משל מגעים הדוקים שלא שמרו עליהם, אך הצורך בבידוד יקבע על ידי לשכת הבריאות על פי ממצאי החקירה האפידמיולוגית.



מתי צריך להידגם לקורונה? איך עושים את זה?

בדיקה לקורונה נדרשת במבודדים רק אם מתפתחים
חום או תסמינים האופייניים לקורונה. במקרה כזה יש
לפנות טלפונית למרפאה או למוקד קופת החולים
המבטחת לשם התייעצות וקבלת הכוונה להמשך
ההתנהלות.



איך אפנה לבדיקת קורונה אם אני לא שייך לאף אחת
מקופות החולים?

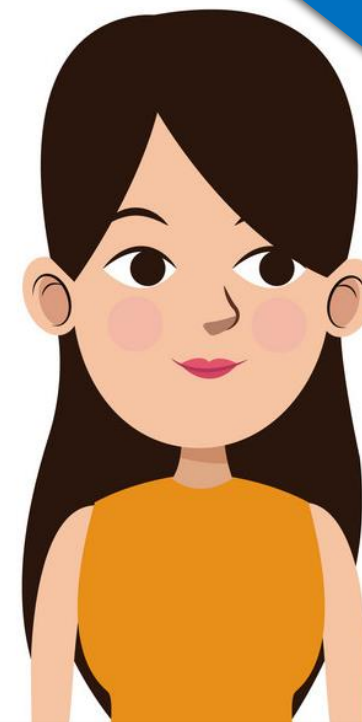
יש לפנות בטלפון ללשכת הבריאות המחוזית או למוקד
קול הבריאות בטלפון *5400 לקבלת הכוונה. במקרה
זה, הבדיקה תיערך במוקד "טרם".



אולי כדאי לעשות בדיקה בכל מקרה וליתר בטחון?

בהיעדר תסמינים, אין המלצה להיבדק, בגלל מגבלות הבדיקה. תוצאה חיובית עלולה בתנאים מסוימים להיות שגויה. תוצאה שלילית נכונה רק ליום נטילת הדגימה.

במידה ויש המלצה של גורם רפואי מוסמך להידגם בכל זאת, מומלץ להידגם 5 ימים לפחות ממועד החשיפה המשוערת ולא לפני כן.

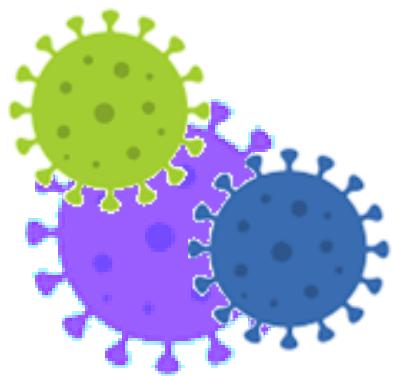


קיבלתי הודעה שעלי להיות בבידוד. האם אפשר לעשות בדיקת מטוש במקום זאת?

ביצוע בדיקה היא לא במקום בידוד! מאחר וברמת העיקרון, גם אדם עם תשובה שלילית עלול, בחלוף מספר ימים להתגלות כמאומת.



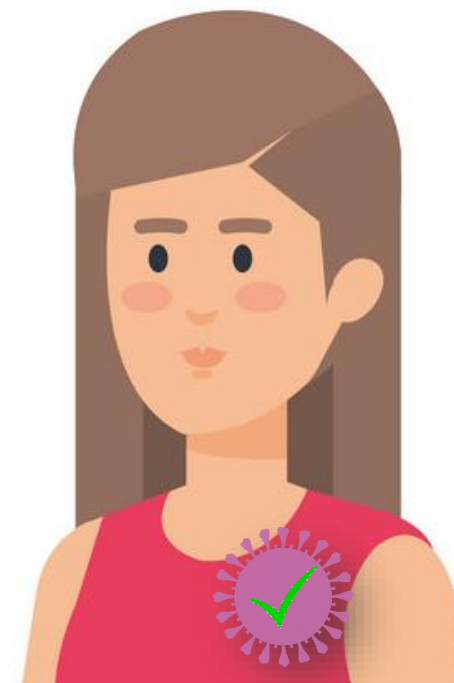
הי, ברור לי שגם למנהלים ולנאמני
התו הסגול במקום העבודה יש שאלות!



איך ניתן לאמת מידע בדבר עובד שנדרש
לבידוד ומה עלי לעשות עם המידע?

עובד שנדרש לבידוד עקב חשיפה לחולה
מאומת לא יגיע לעבודה עד לחלוף 14 יום
מהחשיפה האחרונה וידווח על כך הן למעסיק
והן למשרד הבריאות [באופן מקוון](#)
(או טלפונית לקול הבריאות *5400).

לשכת הבריאות המחוזית היא הכתובת לכל
בירור ואימות מידע. מומלץ להתעניין בשלומן
של העובד שבבידוד ולבקש ממנו לעדכן באופן
מידי אם מפתח תסמינים או מאובחן כחולה
מאומת.



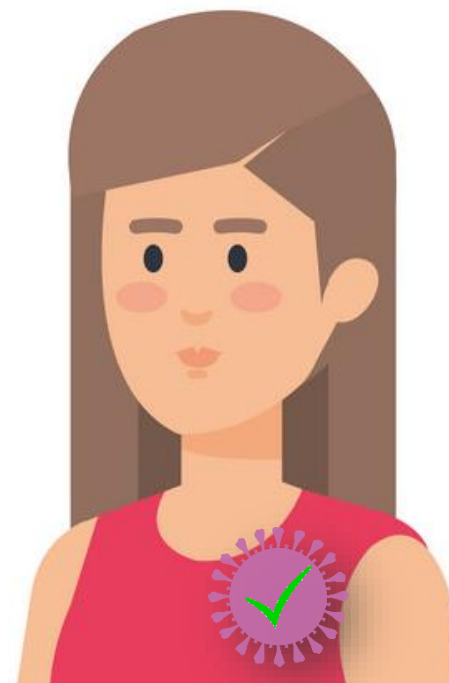
איך ניתן לאמת מידע בדבר עובד שמתגלה כחולה
מאומת? ומה לעשות עם המידע?

לשכת הבריאות המחוזית היא הכתובת עבור כל בירור
ואימות המידע.
לאחר איתור חולה מאומת, לשכת הבריאות המחוזית
תבצע חקירה אפידמיולוגית.
על פי תוצאות החקירה תתקבלנה החלטות האם גם
עובדים אחרים יידרשו לבידוד בית.



האם ישנה אפשרות שיתגלה חולה מאומת
ומקום העבודה לא יעודכן בזה?

קיים חיסיון רפואי לכל חולה. עם זאת,
על סמך המידע שהתקבל מהעובד במהלך
החקירה האפידמיולוגית, לשכת הבריאות
תיידע עובדים שנחשפו לנגיף בשל היותם מגע
הדוק. עובדים אלה יופנו לבידוד.



האם יש צורך והנחיות לחיטוי במקום
העבודה לאחר שהתגלה חולה מאומת?

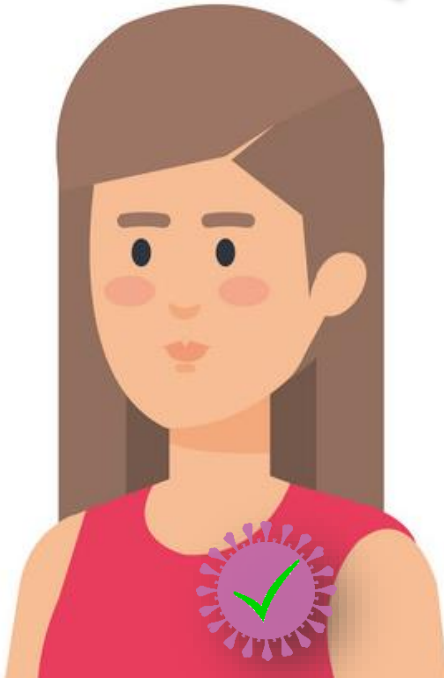
ככלל, נגיף הקורונה אינו שורד על משטחים
לתקופות של ימים ארוכים. עם זאת, מומלץ
לבצע חיטוי על פי המלצות משרד הבריאות
בסביבת העבודה הקרובה של העובד החולה.



נודע לי שאחד העובדים היה אמור להיכנס לבידוד בשל
חשש לחשיפה ולא נכנס.
למי עלי להודיע על כך? מה חובתי?



למען שמירה על בריאות כלל העובדים, יש
לדווח על מקרה כזה למשרד הבריאות
באחת מהדרכים הבאות:
א. טלפונית לקול הבריאות *5400
ב. [באופן מקוון](#)
ג. טלפונית ללשכת הבריאות הרלבנטית-
רק במידה ויש ספק אם אכן נדרש
בבידוד



תודה על תשומת הלב!

זכרו: כללי משרד הבריאות נועדו כדי לשמור עליכם ועל היקרים לכם!

- ✓ חבשו מסכה בצורה נכונה
- ✓ שמרו על מרחק 2 מ'
- ✓ הקפידו על היגיינת ידיים
- ✓ השתדלו לא לגעת באזור הפנים

